

# BASS DRUM HOOP MOUNT CYMBAL HOLDER CHB-75CA

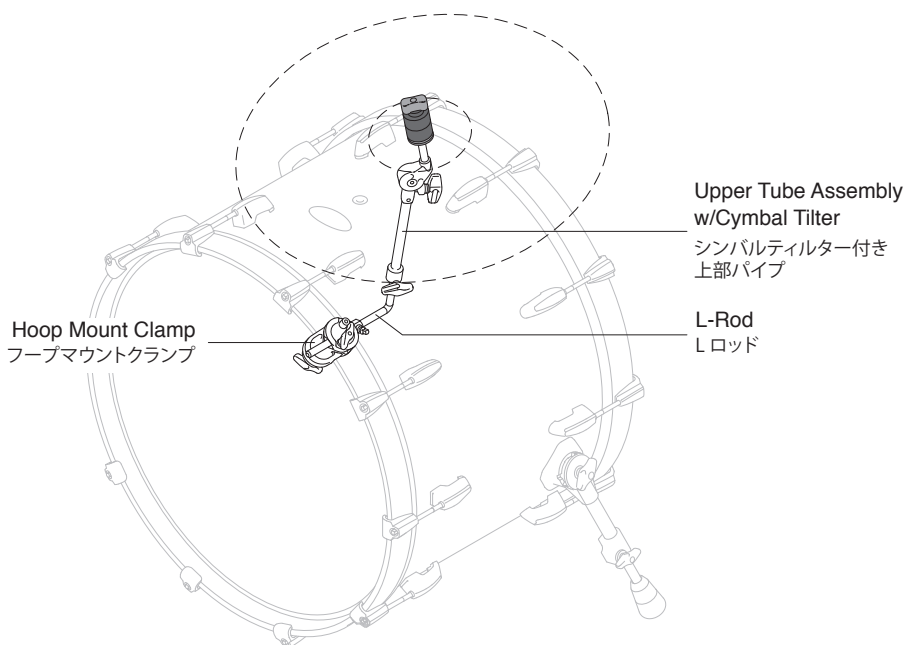
## Instruction Manual

Congratulations on your purchase!

For optimum performance, please read this Instruction Manual before playing.

### 取扱説明書

このたびは、本製品をお買い上げいただき誠にありがとうございます。  
製品の機能を十分に発揮してお使いいただくために、この取扱説明書をぜひご覧下さい。



## How to Attach and Set Up the CHB-75CA

1. Loosen Wing Nut (A) and place the CHB-75CA onto the Bass Drum Hoop at the recommended position, as shown in (Fig.1). Next, tighten Wing Nut (A) to secure the clamp in place. The Hoop Mount Clamp position is adjustable on the Bass Drum Hoop to accommodate various cymbal sizes.

### CHB-75CA の取り付けとセットアップ方法

1. フープマウントクランプのウイングナット (A) をゆるめ、バスドラムフープを挟み込みます。取り付けの推奨位置は図のとおりです。位置を決めたらウイングナット (A) をしっかりと締め固定します (図 1)。

#### ⚠ CAUTION / 注意

- Do not overtighten Wing Nut (A); doing so may result in damage to the Bass Drum Hoop.
- ウイングナット(A)を締めすぎるとバスドラムフープを傷つけることがありますのでご注意ください。本製品の取り付け、使用に伴うバスドラムフープの破損に関しまして責任は負いかねます。

2. Loosen Wing Bolt (B) and extend the L-Rod slightly toward the Bass Drum center, then tighten to secure in place (Fig.2).

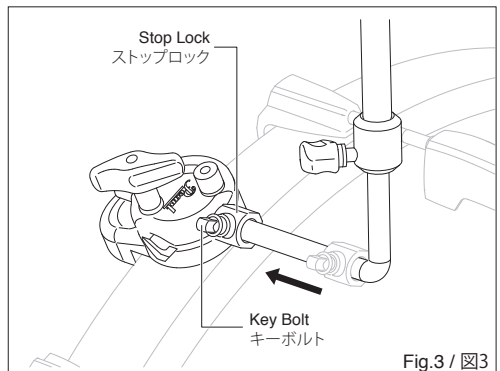
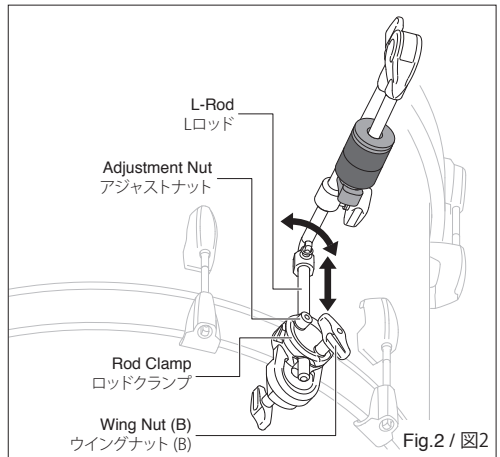
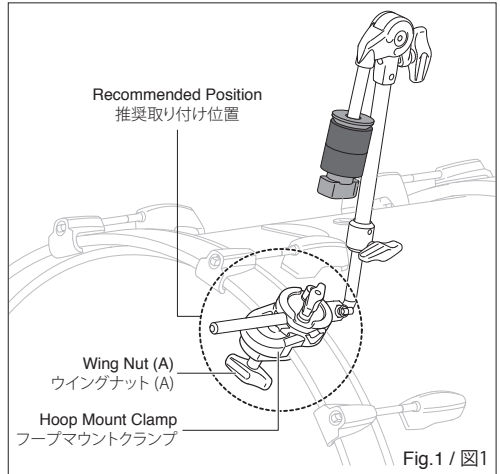
2. ウイングナット (B) をゆるめ、L ロッドの長さや角度を調整します。お好みの位置に調整できたら、アジャストナットとウイングナット (B) をしっかりと締めてください (図 2)。

#### TIP / ヒント

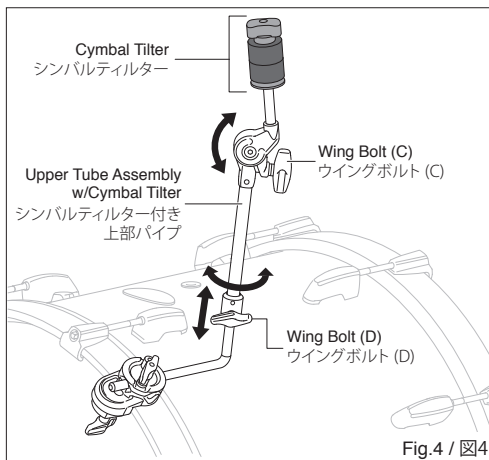
- For optimum L-Rod grip, ensure the top of the Rod Clamp is evenly tensioned and parallel to the L-Rod. If needed, fine-tune the tensions of the Adjustment Nut and Wing Bolt (B) to achieve this (Fig 2).
- ロッドクランプの保持力を最大限に発揮させるため、アジャストナットとウイングナット (B) を均等に締め、ロッドクランプの両サイドが平行に保たれるようにしてください。

3. The L-Rod is equipped with a Stop Lock to secure it in place and prevent possible slipping. To set, loosen the Key Bolt of the Stop Lock and position the Stop Lock inside the corresponding slot of the Hoop Mount Clamp, then tighten the Key Bolt to secure (Fig.3).

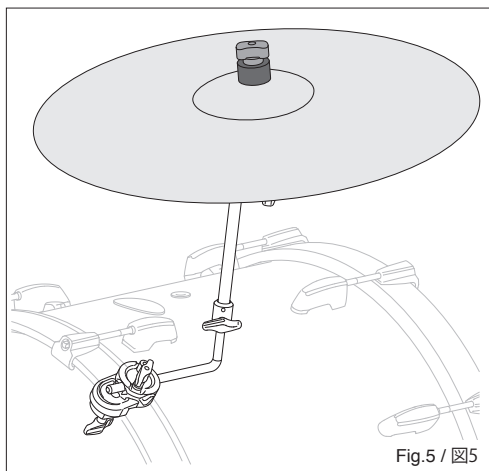
3. L ロッドには回転防止のストップロックが付いています。ストップロックのキーボルトを緩め、ブラケットの凹みにはめこみ、ドラムキーでキーボルトをしっかりと締めてください (図 3)。



- Loosen Wing Bolt (D) of the Upper Tube Assembly w/Cymbal Tilter to set the cymbal height and angle (Fig.4). Loosen Wing Bolt (C) to extend the Tilter upward for cymbal installation. Tighten to secure both Wing bolts.
- ウイングボルト (C、D) でシンバルティルターの角度、向き、および高さを調整します。お好みの位置に調整できたらウイングボルト (C、D) をしっかりと締めます。



- Install the Cymbal onto the Cymbal Tilter and position it to your playing preference (Fig.5).
- シンバルをシンバルティルターに取り付け、お好みの位置に調整します (図5)。



**⚠ CAUTION / 注意**

- Before use, check to ensure all adjustments and the Stop Lock is tight and secure.
- Cymbal weight and size vary; always check to ensure your setting is stable and secure. Failure to do so may result in property damage or personal injury.
- Use caution when placing your CHB-75CA onto your Bass Drum Hoop. Do not place it in locations that produce undue stress to the Bass Drum Hoop. Doing so may result in property damage or personal injury.
- Pearl Musical Instrument Company and associates cannot be held responsible for any property damage or personal injury caused by the use of this product. In addition, Pearl Warranties do NOT cover any damage caused by the use of this product.

**⚠ 注意**

- 演奏中の転倒や落下を防ぐために、ネジ類はしっかりと締めてからご使用ください。
- 可動部をバランス良く調整し転倒しないようご注意ください。
- バスドラムフープに過度の負担をかけるセッティングはしないでください。
- 本製品の取り付け、使用に伴うバスドラムフープの破損に関しまして責任は負いかねます。

California Proposition 65



**Pearl®**

<https://www.pearldrums.com>

Products and specifications are subject to change without notice.  
製品改良のため予告なくデザイン・仕様を変更する場合がありますので御了承下さい。

パール楽器製造株式会社

〒276-0034 千葉県八千代市八千代台西10-2-1  
電話：047-484-9111（代表）

〒276-0046 千葉県八千代市大和田新田593-1  
電話：047-450-1090（テクニカルサポート）

Printed in China  
-Oct 2020-